

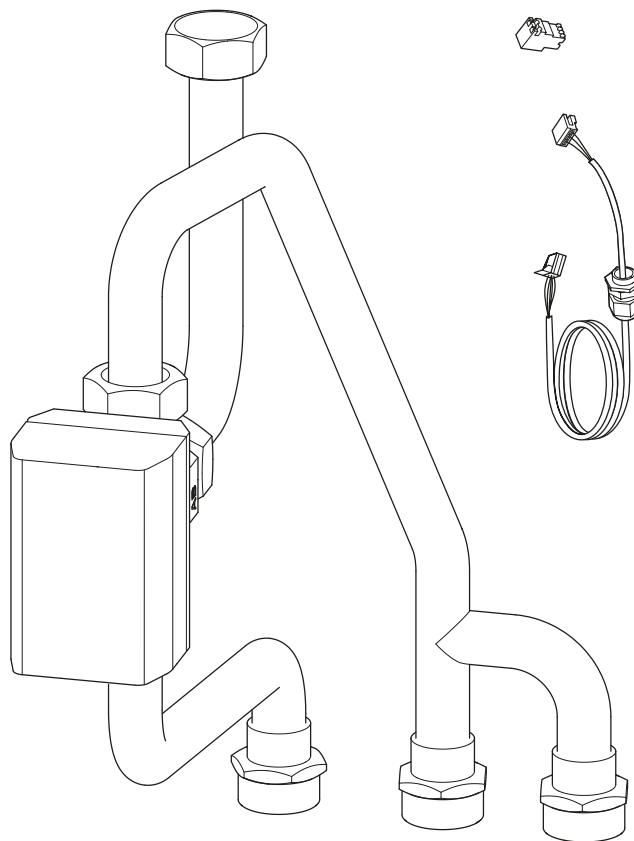
MONTAŻ

PL

# Zestaw kotła grzewczego

do pompy ciepła, split 1 obieg

kod 073989



1412\_PL\_8  
23/11/2018

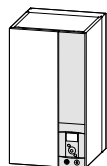
przeznaczona dla personelu technicznego.  
Użytkownik powinien ją zachować do przyszłego wykorzystania



Niniejsza instrukcja dotyczy instalacji i podłączenia zestawu kotła grzewczego.

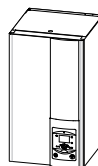
W celu instalacji i konfiguracji pompy ciepła i kotła należy odnieść się do instrukcji technicznych pompy ciepła i kotła.

**A**

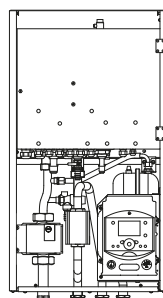


Alfea extensa A.I.  
Alfea excellia A.I.

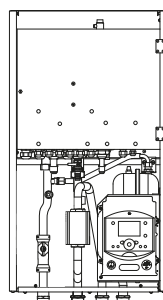
**B**



Alfea extensa +  
Alfea excellia  
Auréa



Alfea extensa +  
Alfea excellia



Auréa

Pompa obiegowa jest w  
jednostce zewnętrznej.

## Spis treści

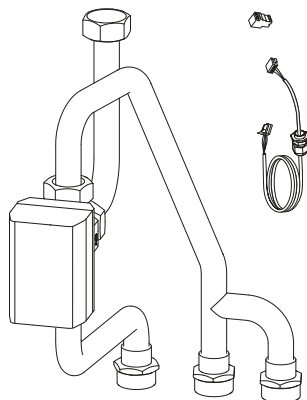
<b>Q</b> Prezentacja urządzenia	3
Pakowanie . . . . .	3
Zakres zastosowania . . . . .	3
Parametry zasadnicze . . . . .	3
Opis . . . . .	4
Zasada działania . . . . .	5
<b>⚙</b> Instrukcje dla instalatora	6
Podłączenie hydrauliczne obiegu grzewczego . . . . .	6
Podłączenie elektryczne . . . . .	8
Sprawdzenie i uruchomienie . . . . .	8
<b>💧</b> Główny schemat hydrauliczny	9
Konfiguracja kotła - Kocioł NIE regulowany . . . . .	10
Konfiguracja kotła - Kocioł regulowany . . . . .	11
<b>↔</b> Części zamienne	12

# Q Prezentacja urządzenia

## ► Pakowanie

• **1 opakowanie:** zestaw kotła grzewczego.

W momencie odbioru i przed przystąpieniem do montażu należy koniecznie sprawdzić stan odebranych elementów i upewnić się, że nie odniosły żadnych uszkodzeń podczas transportu.



rys. 1 - Przedstawienie zestawu kotła grzewczego

## ► Zakres zastosowania

Podłączenie kotła grzewczego na olej opałowy lub gaz do pompy ciepła wymaga montażu zestawu kotła grzewczego.

Odpowiada to konfiguracji :

- Alfea extensa A.I., Alfea excellia A.I. (A) :

**Kocioł (Zainstalowane opcje)**

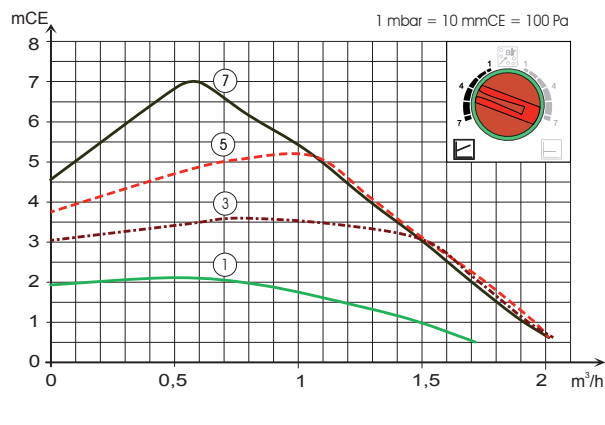
- Alfea extensa +, Alfea excellia, Auréa (B) :

**3 lub 4 (parametr 5700)** ustawionej na regulatorze modułu hydraulicznego pompy ciepła.

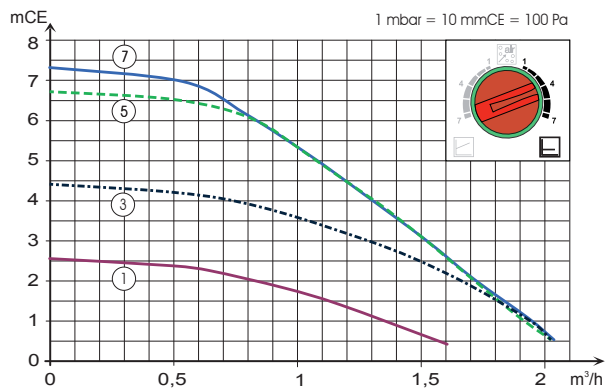
## ► Parametry zasadnicze

Moc pobierana. . . . .W . . . . .	< 25
Maksymalne ciśnienie robocze . . . . . bar . . . . .	3
Napięcie elektryczne . . . . .	230V - 50Hz
Ø podłączenia kotła . . . . . mm. . . . .	26x34
Ø wyjścia/powrotu (G/Z). . . . . mm. . . . .	26x34
Waga . . . . .kg . . . . .	2.4

Ciśnienie zmienne

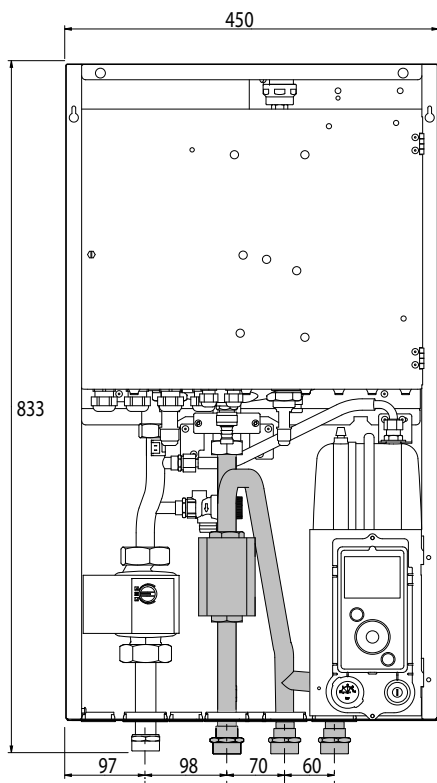
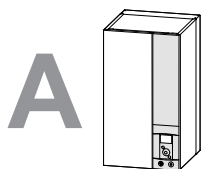


Ciśnienie stałe

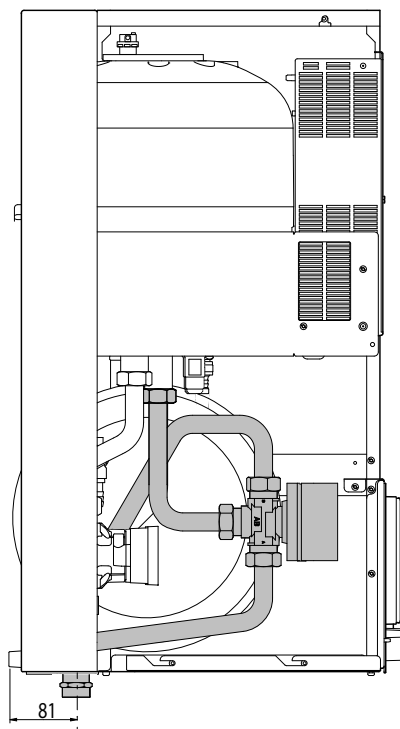


rys. 2 - Dostępne ciśnienia i przepływy hydrauliczne (moduł hydrauliczny + zestaw kotła grzewczego)

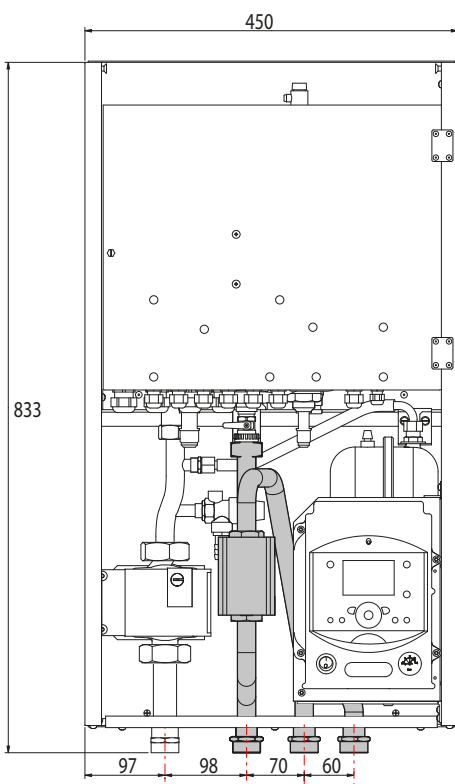
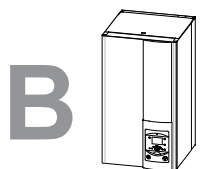
► Opis



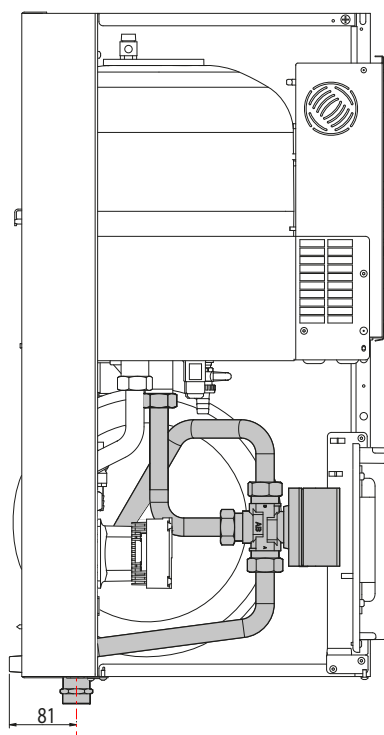
Widok z przodu



Widok z boku



Widok z przodu



Widok z boku

rys. 3 - Wymiary w mm (moduł hydrauliczny + zestaw kotła grzewczego)

## ► Zasada działania

Jeśli energia dostarczana przez pompę ciepła jest niewystarczająca, zawór kierunkowy 3-drogowy kieruje obieg przez kocioł grzewczy, który dostarczy dodatkową energię.

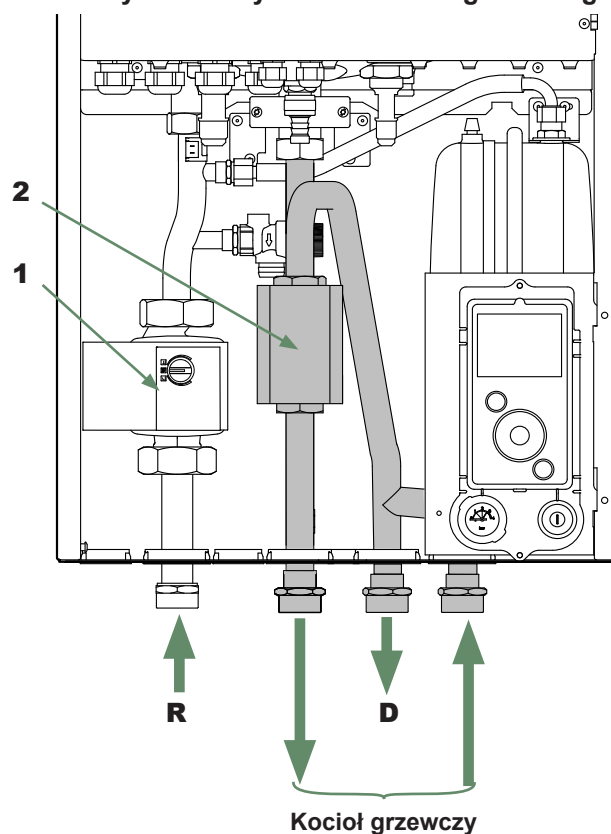
Istnieje możliwość zablokowania działania pompy ciepła i wymuszenia działania kotła grzewczego przy pomocy styku sterowniczego EX1.



**Instalacja zestawu kotła grzewczego jest niekompatybilna z zestawem grzałki elektrycznej.**

Należy odnieść się do instrukcji dostarczonej z pompą ciepła.

## Moduł hydrauliczny + zestaw kotła grzewczego



### Legenda

- 1 - Pompa obiegowa ogrzewania \*
- 2 - Zawór 3-drogowy

- D - Wyjście instalacji
- R - Powrót instalacji

\* Z wyłączeniem Auréa

rys. 4 - Podzespoły urządzenia

# 🔧 Instrukcje dla instalatora

**i** Montaż zestawu kotła grzewczego zależy od konfiguracji Twojej instalacji (zob. str. 10 i 11).

## ▶ Podłączenie hydrauliczne obiegu grzewczego

Podłączenie należy wykonać zgodnie z obowiązującymi przepisami w tym zakresie.

Moment dokręcania: 15 do 35 Nm.

Urządzenie należy podłączyć do instalacji przy pomocy złączek typu union i zaworów izolujących w celu ułatwienia demontażu.

Przypomnienie: Wszystkie uszczelnienia montażowe należy wykonać zgodnie z obowiązującymi przepisami w tym zakresie przy pracach hydraulicznych:

- Stosować odpowiednie złączki (uszczelki fibrowe, okrągłe pierścienie uszczelniające).
- Stosować taśmy teflonowe lub sznur do uszczelniania.
- Stosować pastę uszczelniającą syntetyczną (w zależności od wymagań).

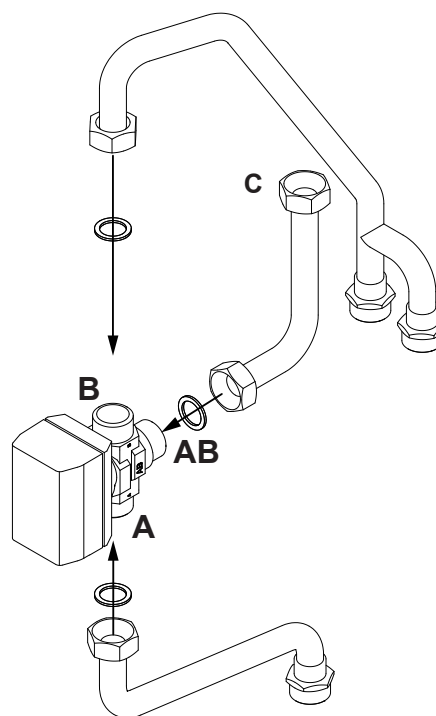
## ▼ Montaż zestawu kotła grzewczego

**!** Przestrzegać kierunku montażu zaworu 3-drogowego.

**A:** ścieżka A otwarta: działanie tylko pompy ciepła.

**B:** ścieżka B otwarta: działanie pompy ciepła + kotła grzewczego.

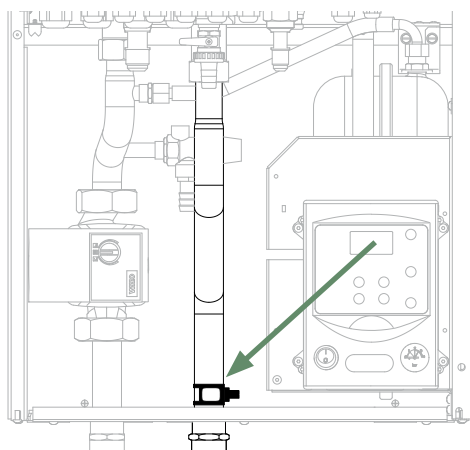
- 1** - Zdemontować „widełki” pompy ciepła [(B) jedynie].
  - Zdjąć czujnik wyjściowy ogrzewania rury wyjścia.
- 2** - Zdjąć i usunąć rurę wyjścia pompy ciepła.
- 3** - Nakleić etykietę oznaczania obiegu hydraulicznego.
  - Zdemontować przepust kabla [(A) jedynie].
- 4** - Zamontować zestaw kotła grzewczego na pompie ciepła.
  - Umieścić czujnik wyjściowy na rurze wyjścia instalacji (zob. rys. 6).
- 5** - Ponownie zamontować „widełki” [(B) jedynie].
  - Zamontować przepust kabla [(A) jedynie].



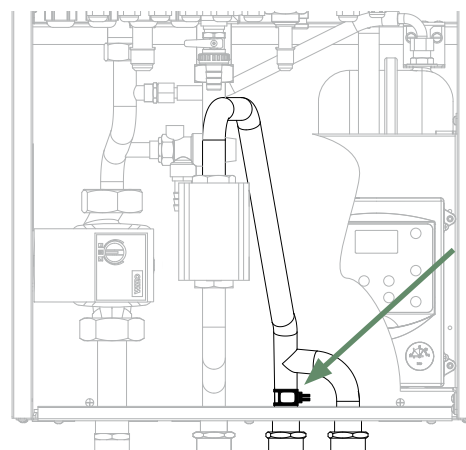
**A, B, AB** Ukierunkowanie zaworu 3-drogowego.  
**C** Podłączenie modułu hydraulicznego.

rys. 5 - Montaż zestawu kotła grzewczego

Konieczne należy zapewnić odpowiedni kontakt między czujnikiem wyjściowym i układem przewodów. Powierzchnia kontaktu między przewodami i czujnikiem powinna być wolna od rdzy i farby.

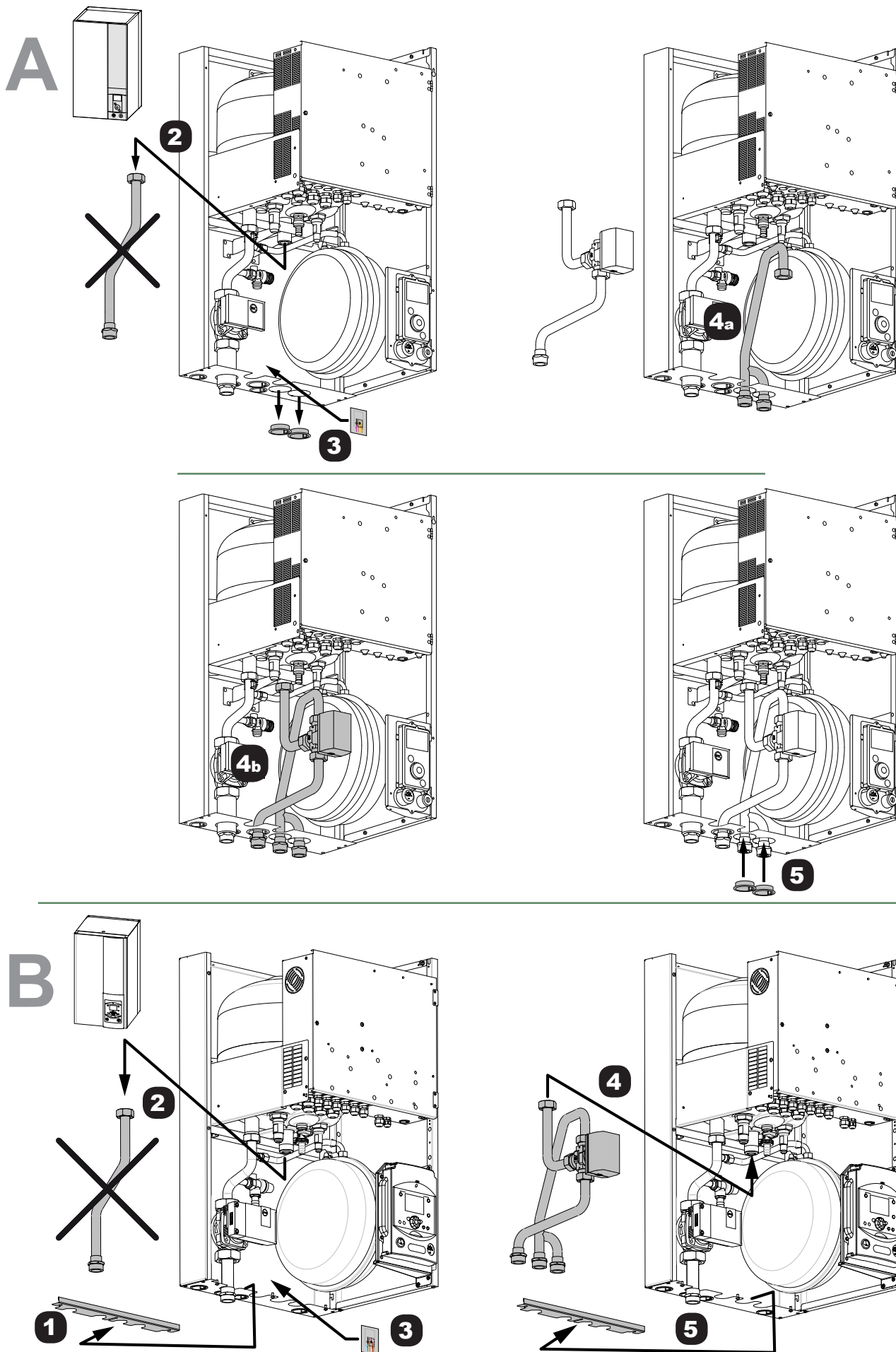


Czujnik temperatury wyjściowej na pompie ciepła...



...z zestawem kotła grzewczego

rys. 6 - Umieszczenie czujnika temperatury wyjściowej



rys. 7 - Montaż zespołu kotła grzewczego na module hydraulicznym

## ► Podłączenie elektryczne



Przed przystąpieniem do prac należy upewnić się, czy zasilanie zostało wyłączone.



Instalację elektryczną należy wykonać zgodnie z obowiązującymi przepisami.

Podłączenie elektryczne należy wykonać po zakończeniu wszystkich innych operacji montażowych (mocowanie, montaż itp.).

Uwagi: W przypadku ogrzewania podłogowego należy umieścić zabezpieczenie termiczne podłogi między złączem **X12** a pompą obiegową ogrzewania podłogowego.

Wykonać następujące połączenia, jak wskazano:

- **6** - Zawór 3-drogowy (odchylenie kotła grzewczego) do złącza **X13**.
- **7** - Podłączyć sterownik kotła grzewczego do złącza **X14**. Należy odnieść się do instrukcji dostarczonej z kotłem grzewczym.
- **( )** - Przykleić etykietę okablowania po wewnętrznej stronie przedniej płyty modułu hydraulicznego.

## ► Sprawdzenie i uruchomienie

- Należy odnieść się do instrukcji dostarczonej z pompą ciepła.
- Należy odnieść się do instrukcji dostarczonej z kotłem grzewczym.

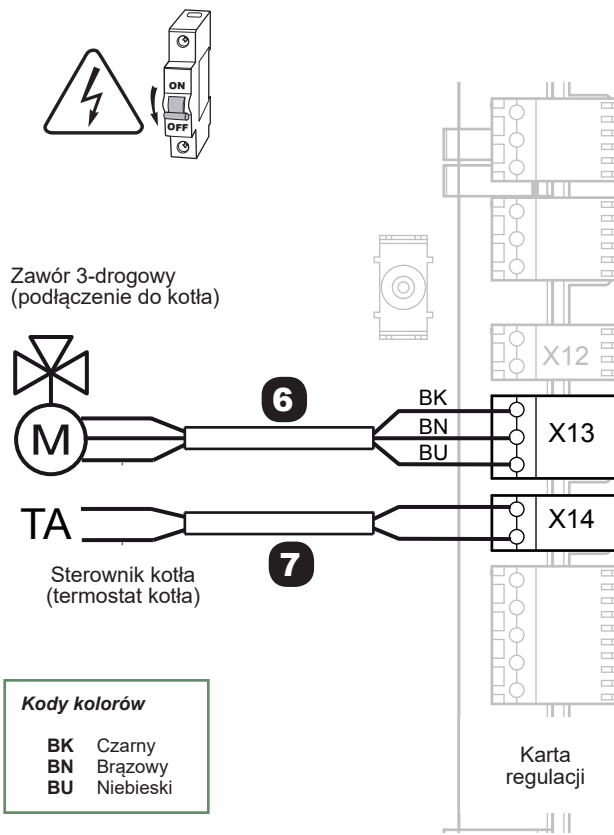
## ▼ Test działania kotła grzewczego

Można włączyć zawór 3-drogowy kotła grzewczego :

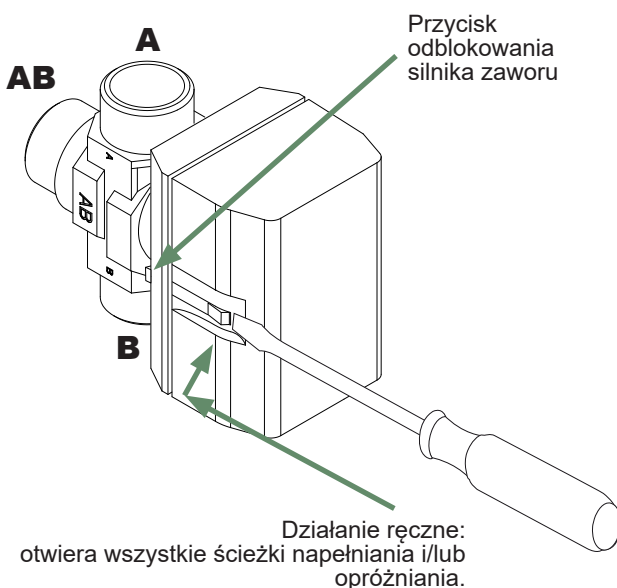
- Alfea extensa A.I., Alfea excellia A.I. (A) :  
Funkcje dodatkowe / Tryb testowy / Test przekaźników  
==> Kocioł Uruchomienie/Zatrzymanie.
- Alfea extensa +, Alfea excellia, Auréa (B) :  
Uruchamiając tryb awaryjny  
(parametr 95 na 1 lub parametr 7141 na załączeniu).



Należy pamiętać, aby po przeprowadzeniu testu ponownie ustawić parametr na 0 lub na wyłączenie.



rys. 8 - Okablowanie elektryczne (zestaw kotła grzewczego)

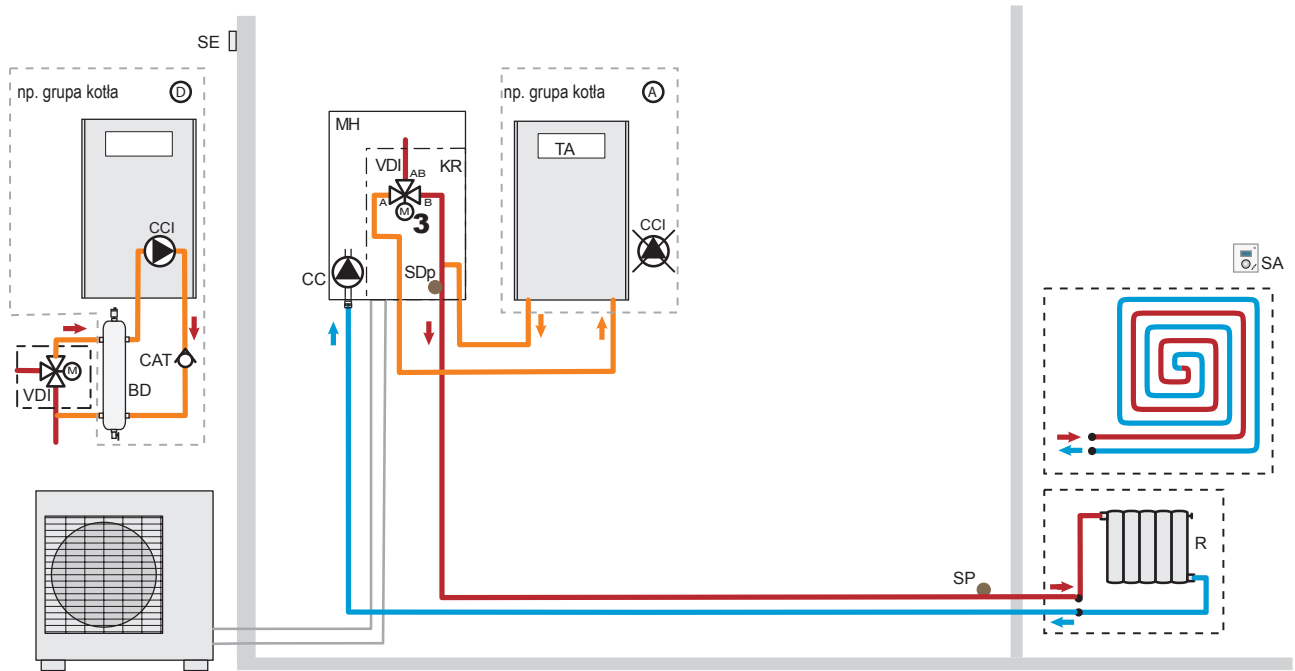


rys. 9 - Zawór kierunkowy

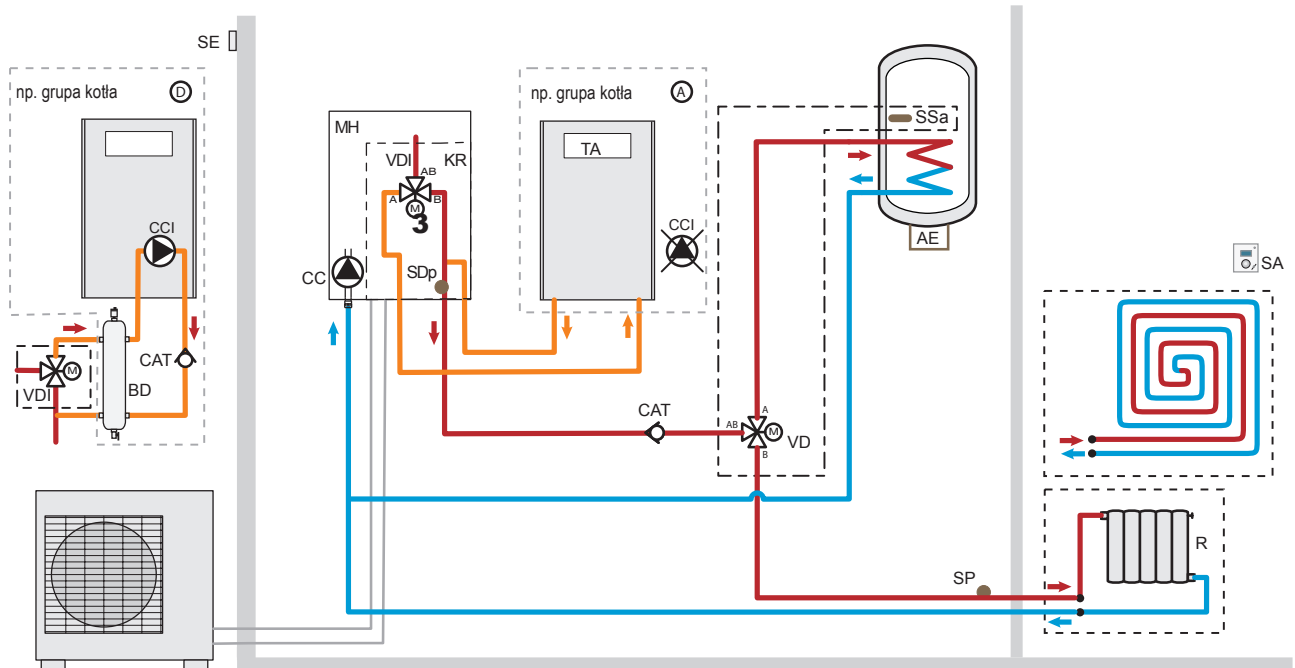


# 🌿 Główny schemat hydrauliczny

## ■ Konfiguracja instalacji 3 : Kocioł grzewczy i 1 obieg ogrzewania



## ■ Konfiguracja instalacji 3 : Kocioł grzewczy, 1 obieg ogrzewania i zasobnik c.w.u.



### Legenda

**AE** - Grzałka elektryczna  
**BD** - Sprzęgło hydrauliczne  
**CAT** - Zawór zwrotny  
**CCI** - Pompa obiegowa ogrzewania zintegrowana z kotłem grzewczym  
**CC** - Pompa obiegowa ogrzewania

**KR** - Zestaw kotła grzewczego  
**MH** - Moduł hydrauliczny  
**R** - Grzejnik (lub klimakonwektor)  
**SA** - Czujnik temperatury wewnętrznej lub centrala temperatury wewnętrznej (opcja)  
**SE** - Czujnik temperatury zewnętrznej  
**SDR** - Czujnik wyjściowy (w pozycji „kocioł”)

**SSa** - Czujnik wody użytkowej  
**SP** - Zabezpieczenie termiczne ogrzewania podłogowego  
**TA** - Zaciski termostatu temperatury wewnętrznej kotła grzewczego  
**VD** - Zawór 3-drogowy  
**VDI** - Zawór 3-drogowy (podłączenie kotła c.o.)

## ► Konfiguracja kotła - Kocioł NIE regulowany



Nie nadaje się do instalacji z ogrzewaniem podłogowym.

### Początkowa grupa kotła...

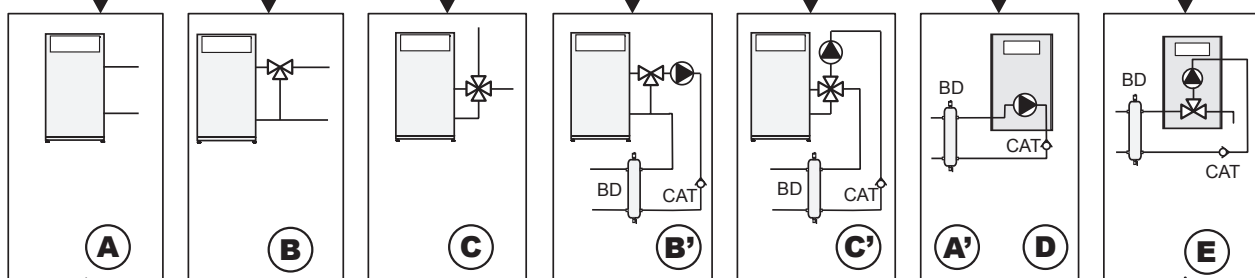


Szeroko otworzyć ręczny zawór mieszający w przypadku samego kotła grzewczego.  
W przypadku zintegrowanego zasobnika c.w.u., wyregulować zawór, by ograniczyć temperaturę do zwykłej temperatury w czasie zimy.

Usunąć pompę obiegową ogrzewania

Zainstalować sprzęt hydrauliczny  
- przystosowana pojemność (min. 1,5 l)  
- maks. przepływ 2,5 m<sup>3</sup>/h  
- podłączenia na 1"

Wymagana grupa kotła...



Usunąć termostat temperatury wewnętrznej

Usunąć termostat temperatury wewnętrznej

Podłączyć zwolnione zaciski termostatu temperatury wewnętrznej kotła do styku **X14** modułu hydraulicznego.  
W przypadku styku odłączenia termostatu na pompie obiegowej:  
- Podłączyć do styku **X14** w celu odłączenia palnika, jednocześnie nie przerywając produkcji c.w.u., jeśli jest obecna, LUB  
- Nie podłączać do styku **X14**, a kocioł utrzyma stałą temperaturę (w typie podgrzewacza wody).

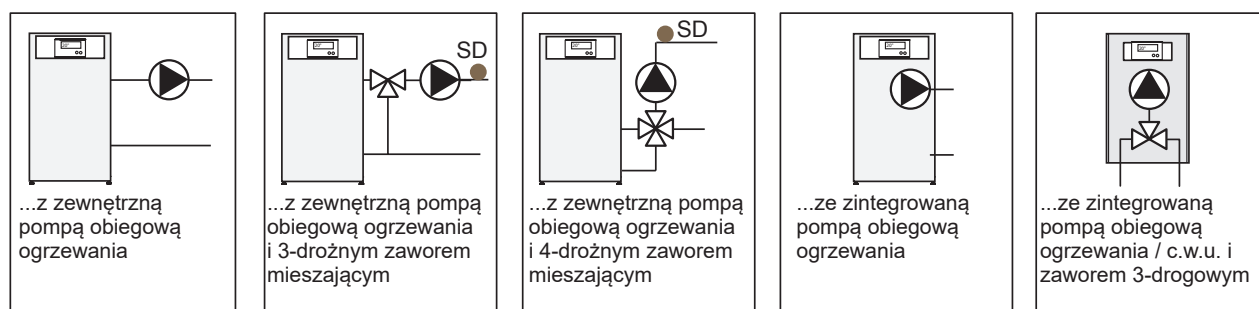
Podłączyć zwolnione zaciski termostatu temperatury wewnętrznej kotła do styku **X14** modułu hydraulicznego.

Ustawić termostat kotła grzewczego na zwykłą temperaturę w czasie zimy.

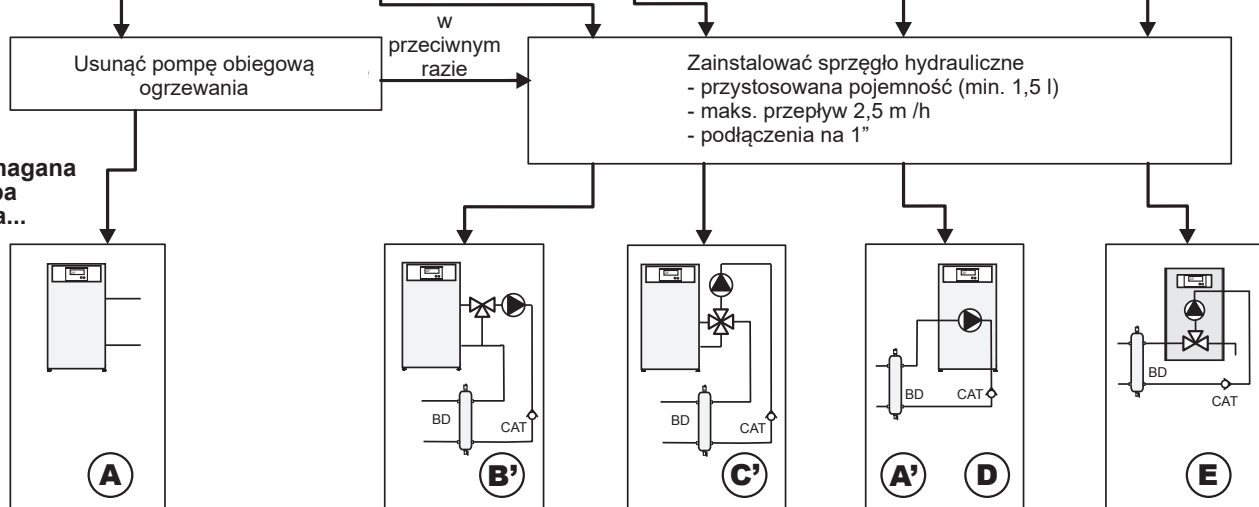
Ustawić parametry regulacji pompy ciepła zgodnie z potrzebą na **Konfiguracja PC / Kocioł grzewczy** [(A) jedynie], lub linii **88 lub 3700 i 89 lub 3705** [(B) jedynie].

## ► Konfiguracja kotła - Kocioł regulowany

### Początkowa grupa kotła...



### Wymagana grupa kotła...



w przypadku termostatu temperatury wewnętrznej

Usunąć termostat temperatury wewnętrznej

Podłączyć zwolnione zaciski termostatu temperatury wewnętrznej kotła do styku **X14** modułu hydraulicznego.  
W przypadku styku odłączenia termostatu na pompie obiegowej nie podłączać do styku **X14**, a kocioł utrzyma temperaturę obliczoną przez regulację.

w przypadku czujnika temperatury wewnętrznej

Usunąć czujnik temperatury wewnętrznej jeśli pozwala na to regulacja kotła lub wyłączyć czujnik (zdezaktywować wpływ temperatury wewnętrznej i tryb automatyczny).

w przypadku termostatu temperatury wewnętrznej

Usunąć termostat temperatury wewnętrznej

Podłączyć zwolnione zaciski termostatu temperatury wewnętrznej kotła do styku **X14** modułu hydraulicznego.

Ustawić termostat kotła na maksimum (jeśli jest obecny).

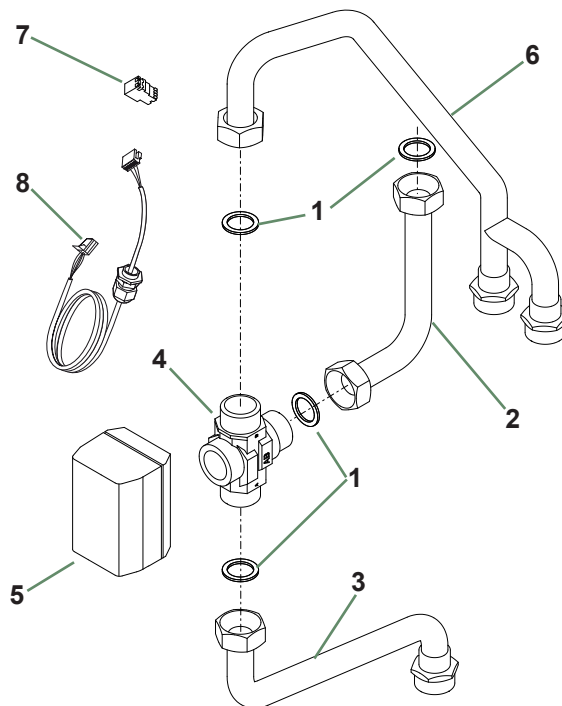
Ustawić regulację kotła na tryb automatyczny. Wyrównać nachylenie grzewczego kotła do nachylenia grzewczego pompy ciepła.  
Strefy instalacji czujników zewnętrznych (pompy ciepła i kotła) muszą być przylegające.  
Na regulacji kotła grzewczego: Zmniejszyć temperaturę przełączania trybu lato-zima o 5°C.

Ustawić parametry regulacji pompy ciepła zgodnie z potrzebą na **Konfiguracja PC / Kocioł grzewczy** [(A) jedynie],  
lub linii **88 lub 3700 i 89 lub 3705** [(B) jedynie].  
W przypadku starego ogrzewania podłogowego, ustawić **"Cyrkulacja wtórna" = 0min** [(A) jedynie],  
lub ustawić parametr **89 lub 3705 na zero** [(B) jedynie].

# ⇄ Części zamienne

W celu zamówienia części zamiennych należy wskazać : rodzaj i kod urządzenia, oznaczenie i kod części.  
Ilość = Całkowita ilość dla urządzenia.

Nr	Kod	Oznaczenie	Rodzaj	Ilość
1	142735	Uszczelka	26x34	04
2	184064	Rura zaworu		01
3	184065	Instalacja rurowa		01
4	988109	Korpus zaworu		01
5	150322	Silnik		01
6	184066	Instalacja rurowa		01
7	110865	Łącznik		01
8	109682	Wiązka		01



rys. 11 - Części zamienne do kotła grzewczego



Urządzenie to spełnia wymagania następujących norm:  
- dyrektywa niskiego napięcia 2014/35/UE zgodnie z normą EN 60335-1,  
- dyrektywy kompatybilności elektromagnetycznej 2014/30/UE.



[www.atlantic-polska.pl](http://www.atlantic-polska.pl)

Société Industrielle de Chauffage  
SATC - BP 64 - 59660 MERVILLE - FRANCJA

ATLANTIC POLSKA Sp. z o.o.  
ul. Płochocińska 99A  
03-044 Warszawa - POLSKA

Data uruchomienia:

Dane kontaktowe Twojego instalatora ciepłownika lub serwisu gwarancyjnego.