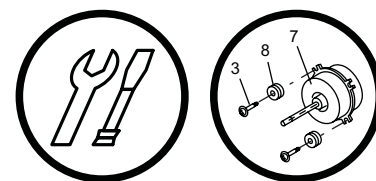
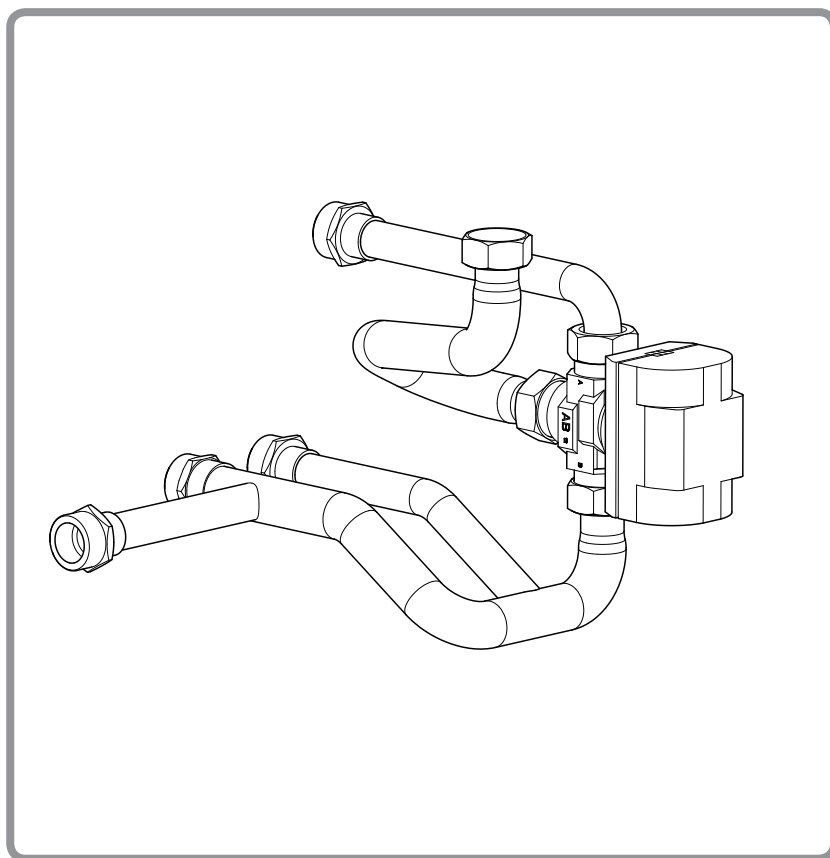




Zestaw kotła grzewczego kod 073990

Do pompy ciepła,
split 2-obiegowej



**Instrukcja montażu
przeznaczona dla
personelu technicznego**

Użytkownik powinien ją
zachować do przyszłego
wykorzystania

☞ Niniejsza instrukcja dotyczy instalacji i podłączenia zestawu kotła grzewczego.
W celu instalacji i konfiguracji pompy ciepła i kotła należy odnieść się do instrukcji technicznych pompy ciepła i kotła.

Société Industrielle de Chauffage
BP 64 - 59660 MERVILLE - FRANCJA

ATLANTIC POLSKA Sp. z o.o.
ul. Płochocińska 99A
03-044 Warszawa - POLSKA

1 Prezentacja urządzenia

1.1 Pakowanie

• 1 opakowanie: zestaw kotła grzewczego.

W momencie odbioru i przed przystąpieniem do montażu należy koniecznie sprawdzić stan odebranych elementów i upewnić się, że nie odniosły żadnych uszkodzeń podczas transportu.

1.2 Zakres zastosowania

Podłączenie kotła grzewczego na olej opałowy lub gaz do pompy ciepła wymaga montażu zestawu kotła grzewczego.

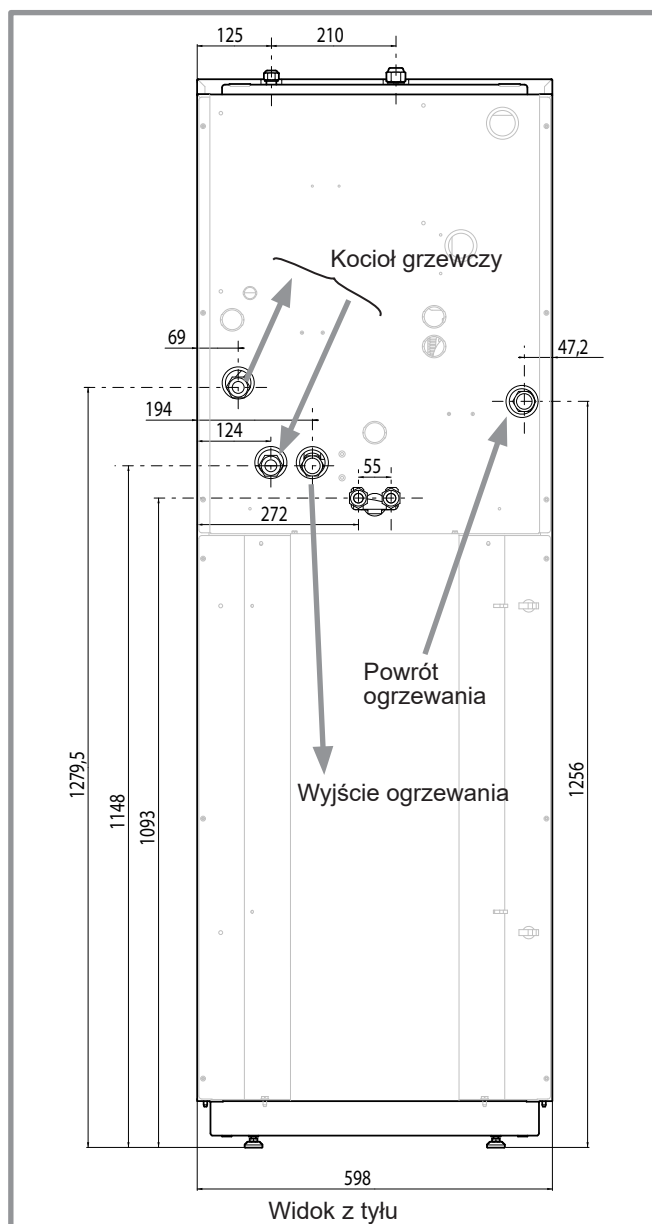
Odpowiada to konfiguracji :

- alfea extensa A.I. lub alfea excellia A.I. :

Kocioł (Zainstalowane opcje)

- alfea extensa + lub alfea excellia :

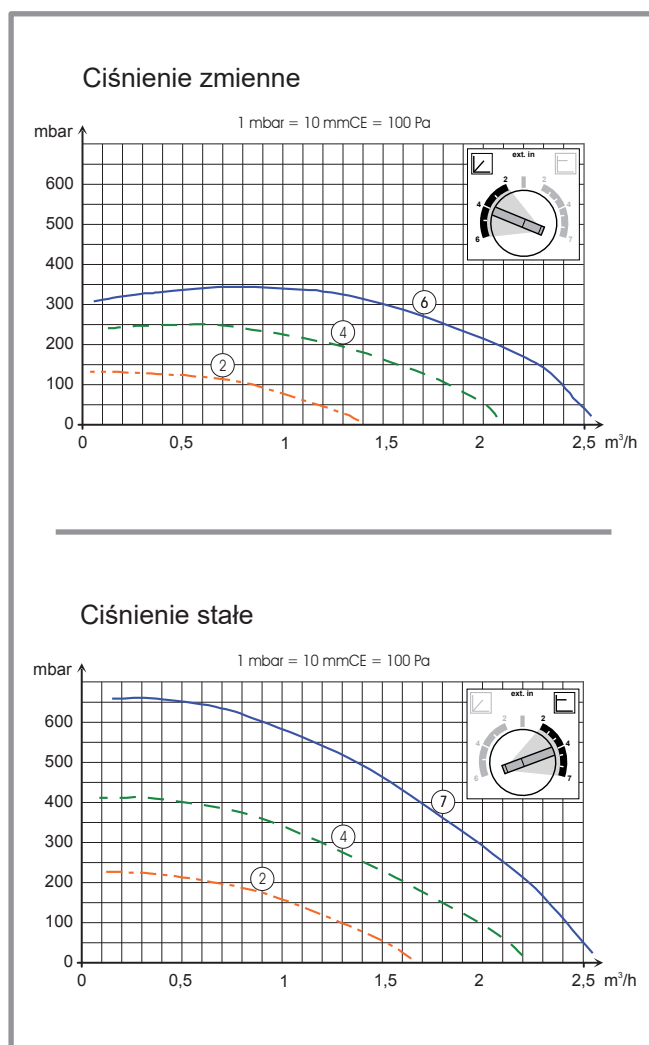
3 lub 4 (parametr 5700) ustawionej na regulatorze modułu hydraulicznego pompy ciepła.



rysunek 1 - Wymiary w mm

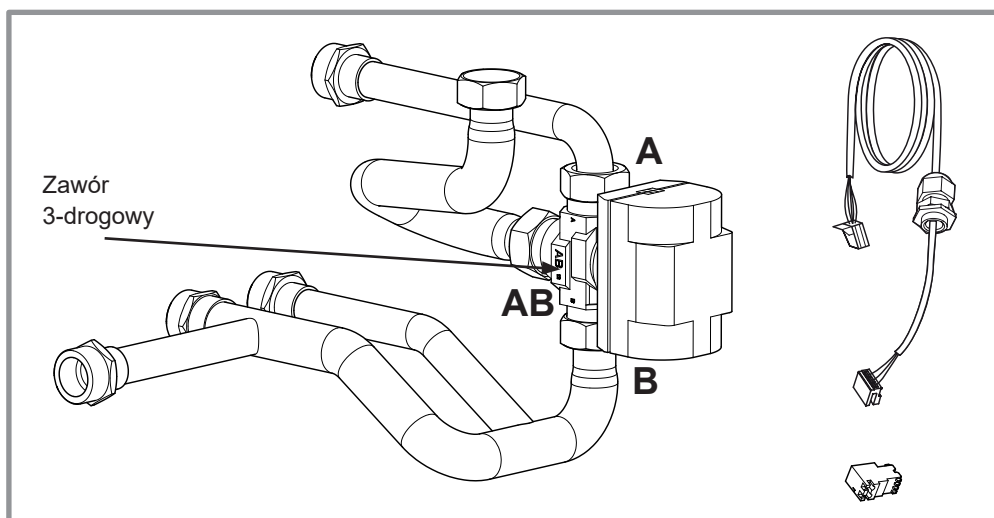
1.3 Parametry zasadnicze

Moc pobierana	< 25 W
Maksymalne ciśnienie robocze	3 bary
Napięcie	230V - 50Hz
Ø podłączenia kotła	26 x 34 mm
Ø wyjścia/powrotu (G/Z)	26 x 34 mm



rysunek 2 - Dostępne ciśnienia i przepływy hydrauliczne (moduł hydrauliczny + zestaw kotła)

1.4 Opis



rysunek 3 - Podzespoły zestawu

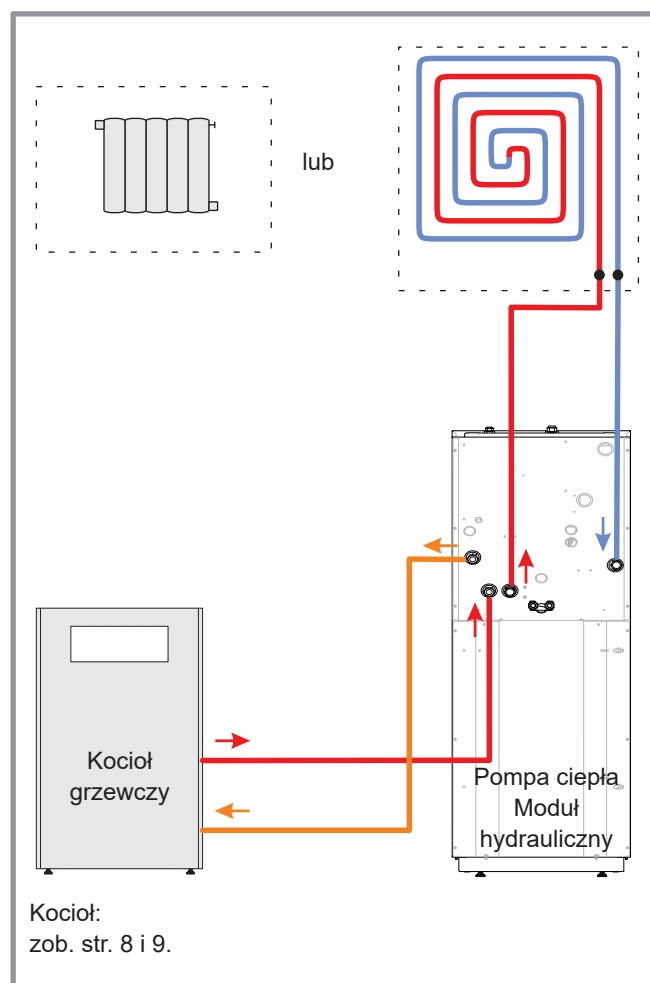
1.5 Zasada działania

Jeśli energia dostarczona przez pompę ciepła jest niewystarczająca, zawór kierunkowy 3-drożny kieruje obieg przez kocioł grzewczy, który dostarczy dodatkową energię.

Istnieje możliwość zablokowania działania pompy ciepła i wymuszenia działania kotła grzewczego przy pomocy styku sterowniczego EX1.

☞ **Instalacja zestawu kotła grzewczego jest niekompatybilna z zestawem grzałki elektrycznej.**

- Należy odnieść się do instrukcji dostarczonej z pompą ciepła.



rysunek 4 - Główny schemat hydrauliczny

2 Instrukcje dla instalatora

2.1 Podłączenia hydrauliczne

Podłączenie należy wykonać zgodnie z obowiązującymi przepisami i uzgodnieniami związkowymi.

Urządzenie należy podłączyć do instalacji przy pomocy złączek typu union i zaworów izolujących w celu ułatwienia demontażu.

Przypomnienie: Wszystkie uszczelnienia montażowe należy wykonać zgodnie z obowiązującymi przepisami w zakresie prac hydraulicznych:

- Użycie odpowiednich złączek (uszczelki fibrowe, okrągłe pierścienie uszczelniające),
- Użycie taśmy teflonowej, sznura do uszczelniania i pasty uszczelniającej lub syntetycznej pasty uszczelniającej, w zależności od przypadku.

• Montaż zestawu kotła grzewczego (rys. 5)

- Zdjąć płytę przednią.

- **1** - Wyjąć naczynie ciśnieniowe.
- **2** - Zdjąć i usunąć rurę wyjścia wymiennika.
- **3** - Zamontować zestaw kotła grzewczego.

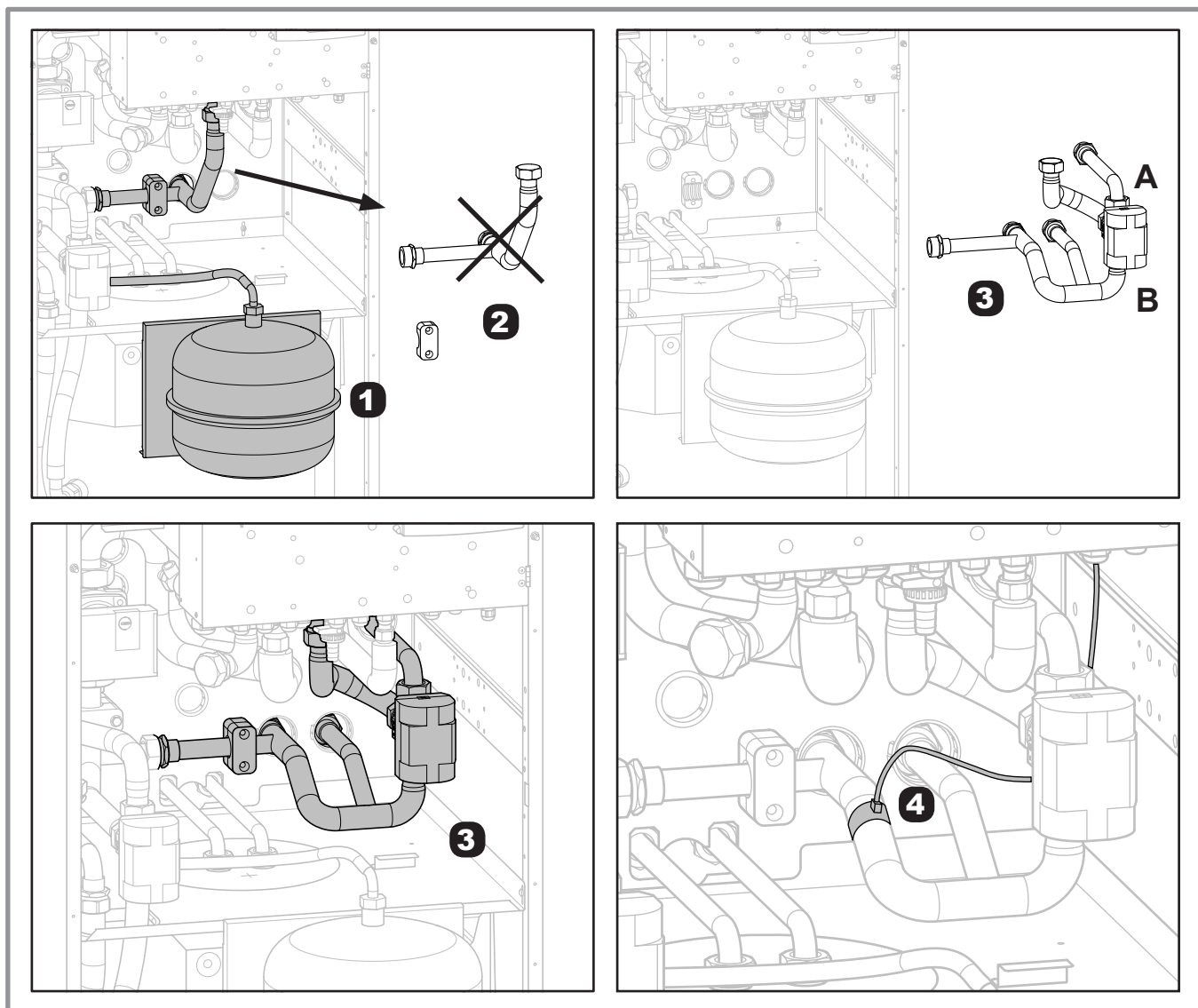
☞ **Przestrzegać kierunku montażu zaworu kierunkowego.**

A: ścieżka A otwarta: działanie pompy ciepła + kotła grzewczego.

B: ścieżka B otwarta: działanie tylko pompy ciepła.

- **4** - Zrobić nacięcie w izolacji i przypiąć czujnik wyjściowy na rurze wyjścia instalacji. Przykleić dwa paski samoprzylepne po obu stronach nacięcia.

Koniecznym jest zapewnić odpowiedni kontakt między czujnikiem wyjściowym i orurowaniem. Powierzchnia kontaktu między przewodami i czujnikiem powinna być wolna od rdzy i farby.



rysunek 5 - Montaż zestawu kotła grzewczego

2.2 Podłączenie elektryczne

- ☞ **Przed przystąpieniem do prac należy upewnić się, czy zasilanie zostało wyłączone.**

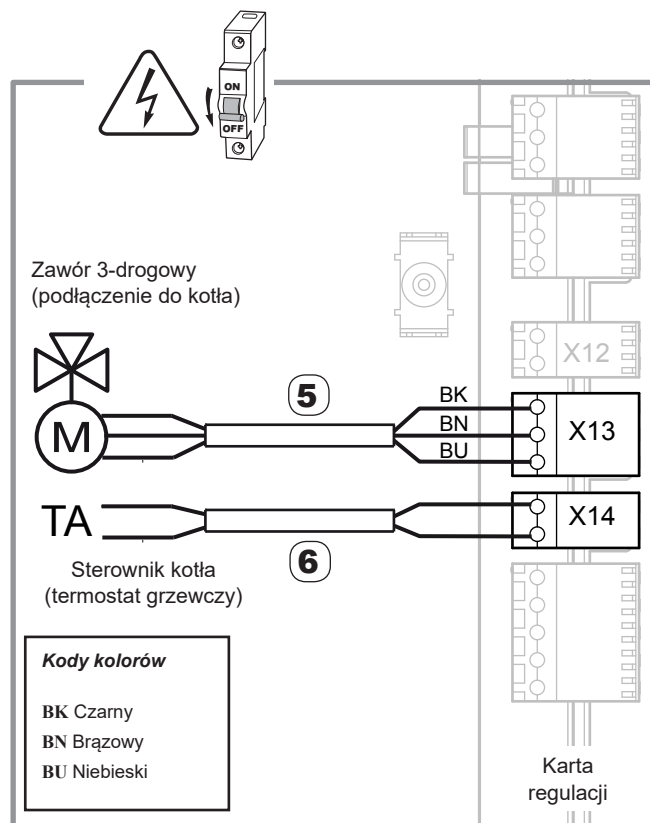
Instalację elektryczną należy wykonać zgodnie z obowiązującymi przepisami.

Podłączenie elektryczne należy wykonać po zakończeniu wszystkich innych operacji montażowych (mocowanie, montaż itp.).

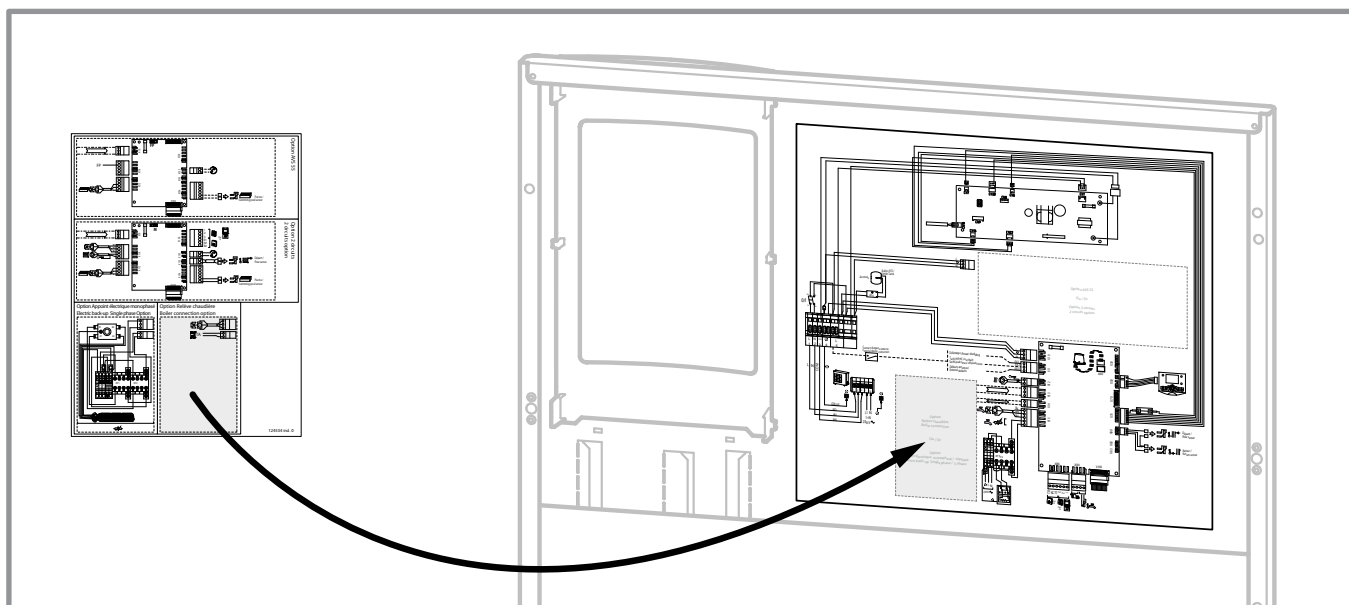
Uwagi: W przypadku ogrzewania podłogowego należy umieścić zabezpieczenie termiczne podłogi między złączem **X12** a pompą obiegową ogrzewania podłogowego.

Wykonać następujące połączenia, jak wskazano:

- **5** - Zawór kierunkowy (podłączenie kotła grzewczego) do złącza **X13**.
- **6** - Podłączyć sterownik kotła grzewczego do złącza **X14**. Należy odnieść się do instrukcji dostarczanej z kotłem grzewczym.
- **()** - Przykleić etykietę zestawu po wewnętrznej stronie przedniej płyty modułu hydraulicznego na etykiecie okablowania.



rysunek 6 - Połączenia elektryczne

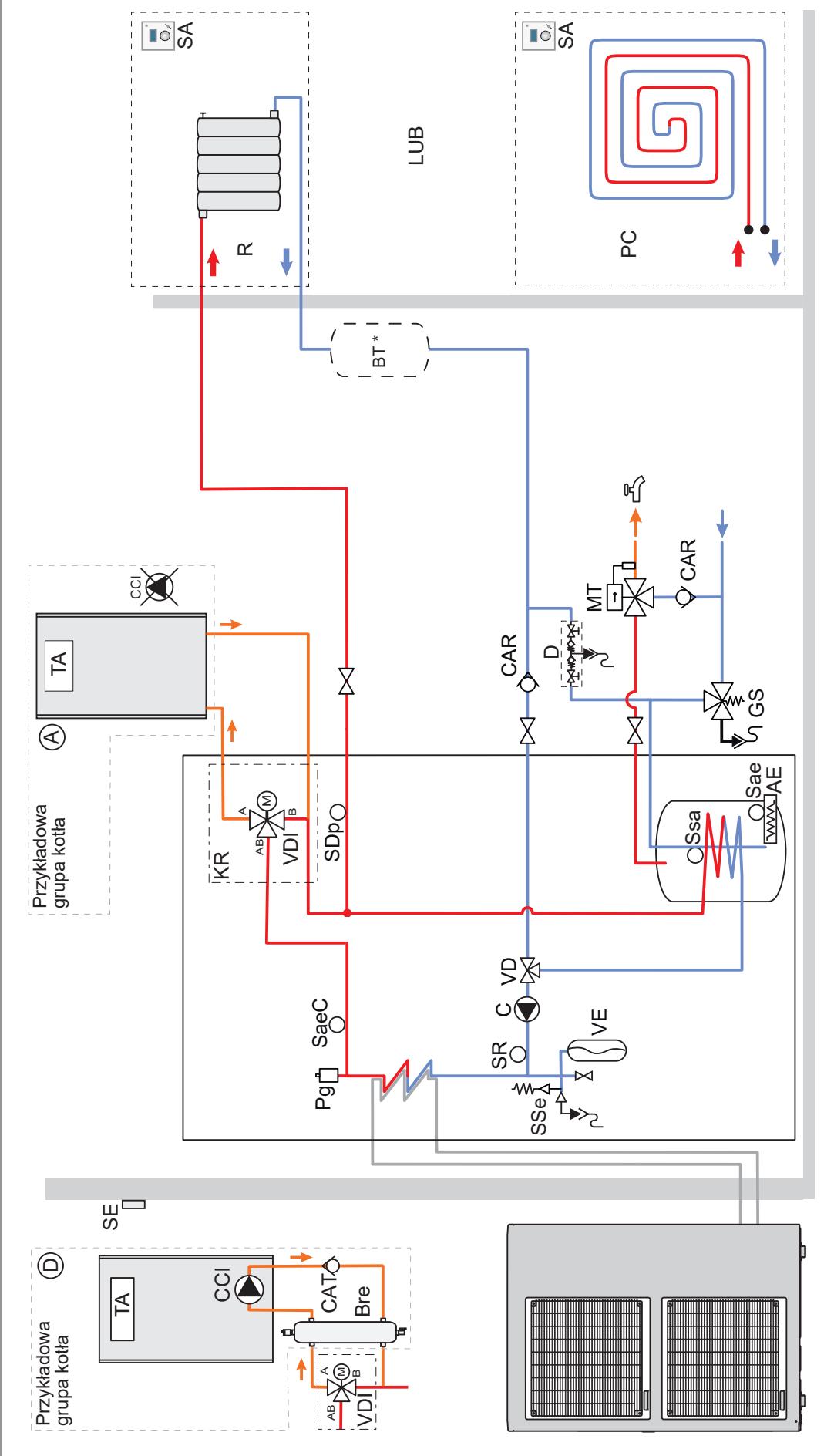


rysunek 7 - Etykieta okablowania elektrycznego

2.3 Główny schemat hydrauliczny

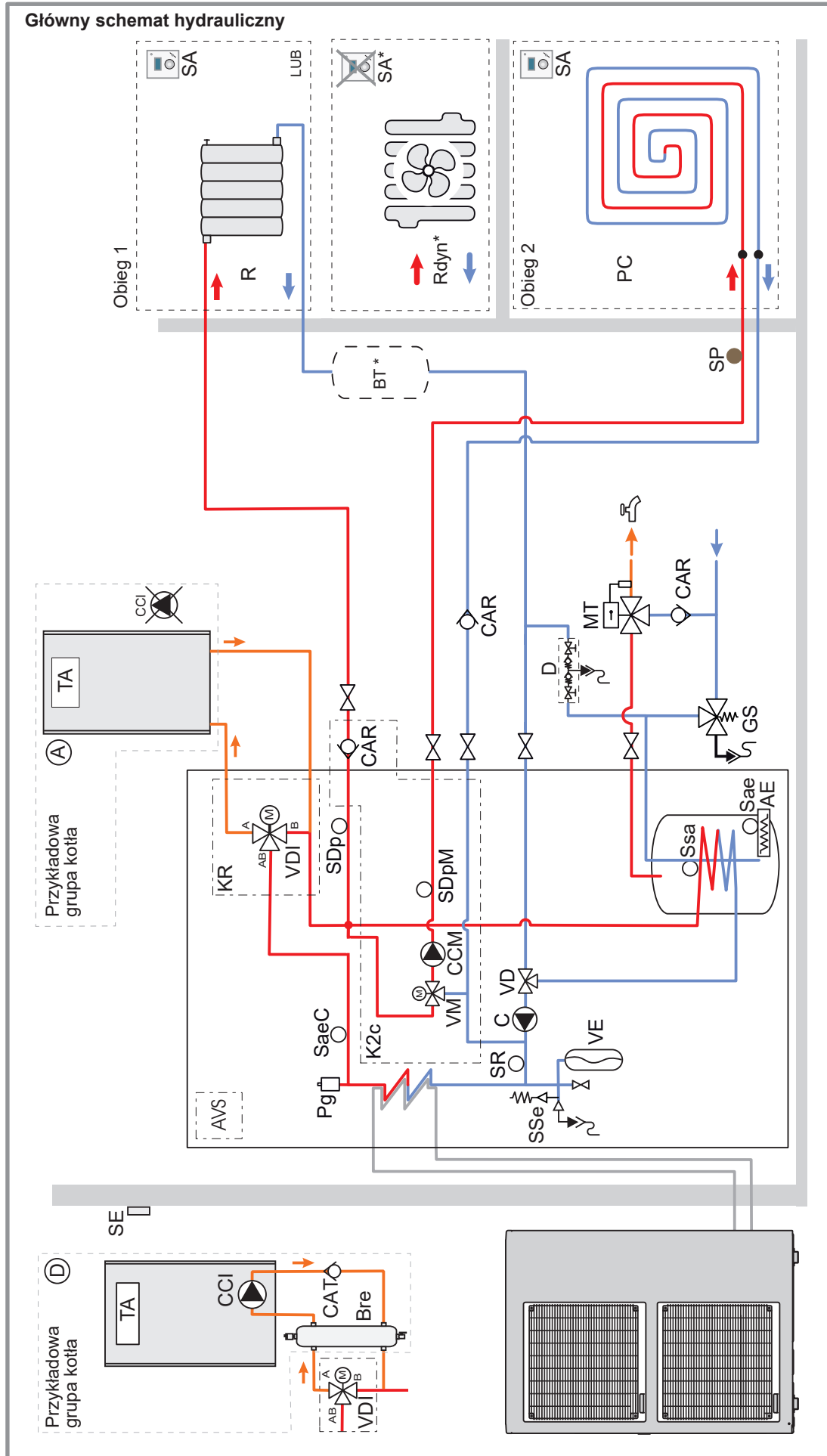
• Konfiguracja 3: Kocioł grzewczy i 1 obieg ogrzewania

Główny schemat hydrauliczny



- Legenda:**
- AE - Grzałka elektryczna c.w.u.
 - AVS - Karta rozszerzenia, 2 obiegi
 - BD - Sprzęgło hydrauliczne
 - C - Pompa obiegowa pompy ciepła
 - CAR - Zawór zwrotny
 - CAT - Zawór zwrotny
 - CCI - Pompa obiegowa ogrzewania zintegrowana z kotłem grzewczym
 - CCM - Pompa obiegowa obiegu mieszanego
 - D - Wyłącznik
 - GS - Grzałka elektryczna c.w.u.
 - K2c - Karta rozszerzenia, 2 obiegi
 - KR - Zestaw kotła grzewczego
 - MT - Termostatyczny zawór mieszający
 - PC - Ogrzewanie podłogowe
 - Pg - Odpowietznik
 - R - Grzejniki
 - SaeC - Pompa obiegowa obiegu mieszanego
 - SA1 - Czujnik temp. wewn. obiegu grzewczego 1 (opcja)
 - SA2 - Czujnik temp. wewn. obiegu grzewczego 2 (opcja)
 - Sae - Zabezpieczenie termiczne grzałki c.w.u.
 - SaeC - Zabezpieczenie termiczne (z opcją grzałki)
 - SDp - Czujnik na wyjściu PC
 - SDpM - Czujnik obiegu mieszanego
 - SE - Czujnik temperatury zewnętrznej
 - SR - Czujnik temp. wewn. obiegu grzewczego
 - SSa - Czujnik c.w.u.
 - TA - Termostat temperatury wewnętrznej kotła grzewczego
 - VD - Zawór 3-drogowy (c.w.u.)
 - VDI - Zawór 3-drogowy (kocioł c.o.)
 - VE - Zbiornik wyrównawczy
 - VM - Zawór mieszający obiegu

• Konfiguracja 4: Kocioł grzewczy i 2 obwody ogrzewania

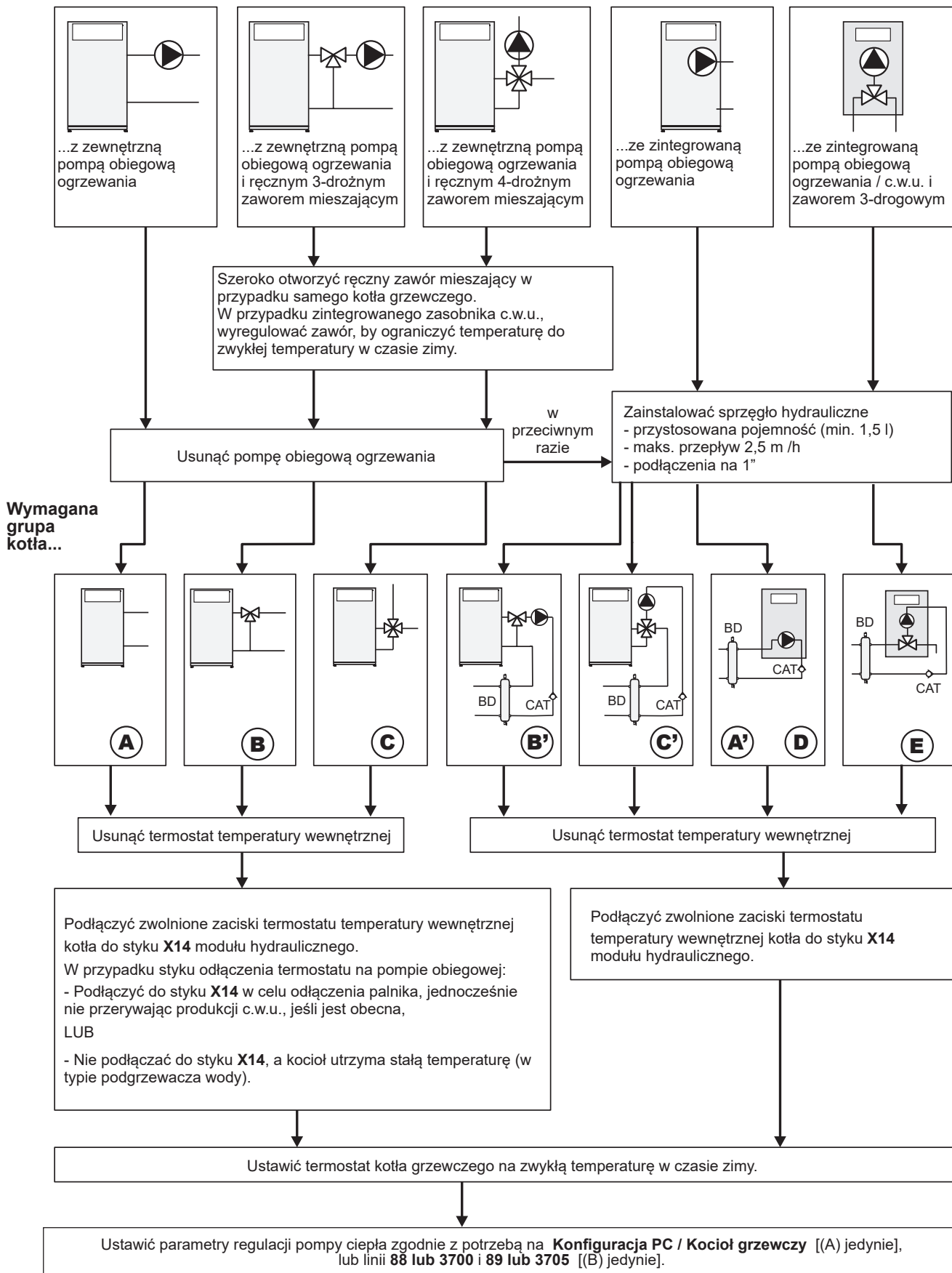


- Legenda:**
- AE** - Grzałka elektryczna c.w.u.
 - AVS** - Karta rozszerzenia, 2 obiegi
 - BD** - Sprzęgło hydrauliczne
 - C** - Pompa obiegowa pompy ciepła
 - CAR** - Zawór zwrotny
 - CAT** - Zawór zwrotny
 - CCI** - Pompa obiegowa ogrzewania zintegrowana z kotłem grzewczym
 - CCM** - Pompa obiegowa obiegu mieszanego
 - D** - Wylącznik
 - GS** - Grupa bezpieczeństwa
 - K2c** - Zestaw 2 obiegów
 - KR** - Zestaw kotła grzewczego
 - MT** - Termostatyczny zawór mieszający
 - PC** - Ogrzewanie podłogowe
 - Pg** - Pompa obiegowa ogrzewania zintegrowana z kotłem grzewczym
 - R** - Grzejniki
 - SA1** - Czujnik temp. wewn. obiegu grzewczego 1 (opcja)
 - SA2** - Czujnik temp. wewn. obiegu grzewczego 2 (opcja)
 - Sae** - Zabezpieczenie termiczne grzałki c.w.u.
 - SaeC** - Zabezpieczenie termiczne (z opcją grzałki)
 - SDp** - Czujnik na wyjściu PC
 - SDpM** - Czujnik obiegu mieszanego
 - SE** - Czujnik temperatury zewnętrznej
 - SR** - Zabezpieczenie powrotu
 - SSa** - Czujnik c.w.u.
 - TA** - Termostat temperatury wewnętrznej kotła grzewczego
 - VD** - Zawór 3-drogowy (c.w.u.)
 - VDI** - Zawór 3-drogowy (kocioł c.o.)
 - VE** - Zbiornik wyrównawczy
 - VM** - Zawór mieszający obiegu

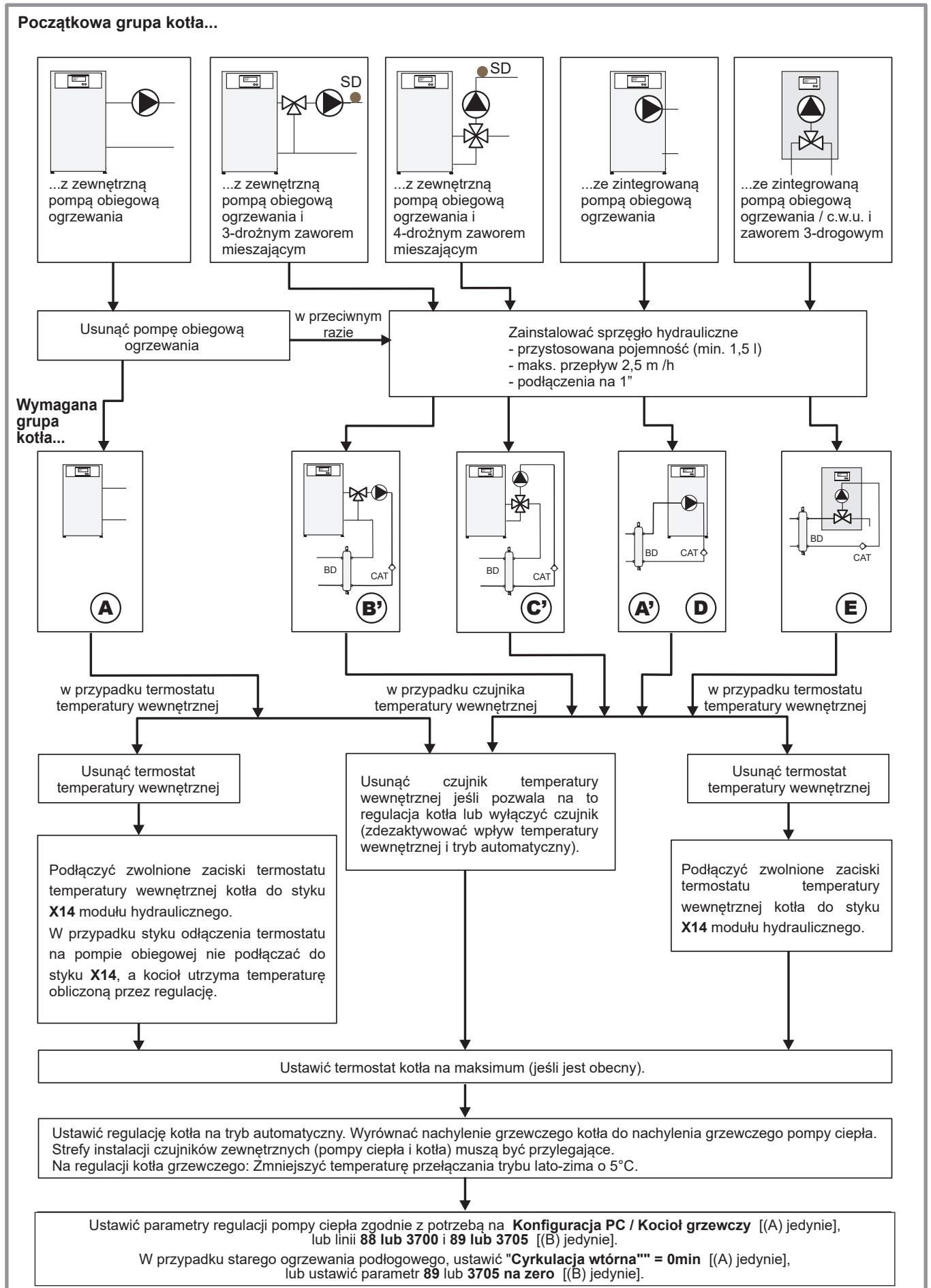
2.4 Konfiguracja kotła -Kocioł NIE regulowany

☞ Nie nadaje się do instalacji z ogrzewaniem podłogowym.

Początkowa grupa kotła...



2.5 Konfiguracja kotła -Kocioł regulowany



2.6 Sprawdzenie i uruchomienie

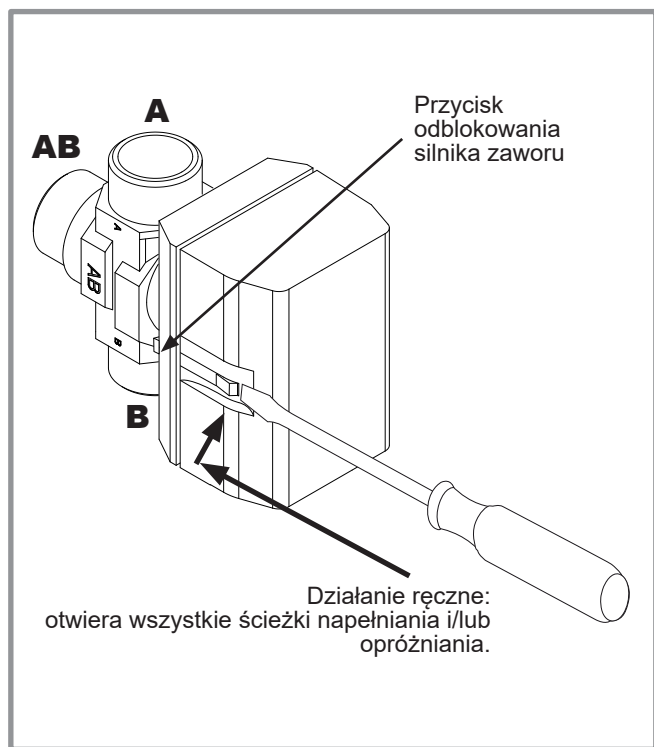
- Należy odnieść się do instrukcji dostarczanej z pompą ciepła.
- Patrz instrukcja dostarczana z kotłem grzewczym.

2.6.1 Test działania kotła grzewczego

Można włączyć zawór 3-drogowy kotła grzewczego :

- alfea extensa A.I. lub alfea excellia A.I. :
Funkcje dodatkowe / Tryb testowy / Test przekaźników
==> Kocioł Uruchomienie/Zatrzymanie.
- alfea extensa + lub alfea excellia :
Uruchamiając tryb awaryjny
(parametr 95 na 1 lub parametr 7141 na załączenie).

☞ Należy pamiętać, aby po przeprowadzeniu testu ponownie ustawić parametr na wyłączenie.

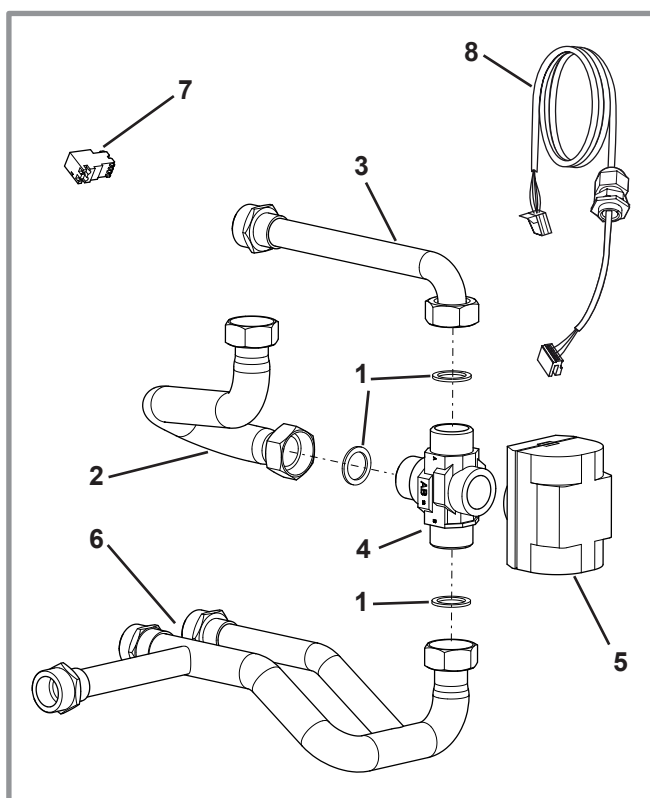


rysunek 8 - Zawór kierunkowy

3 Części zamienne

W celu zamówienia części zamiennych należy wskazać: rodzaj i kod urządzenia, oznaczenie i kod części.

Nr	Kod	Oznaczenie.	Rodzaj.	Ilość
1	142735	Uszczelka	26x3403
2	184088	Rura zaworu01
3	184089	Instalacja rurowa01
4	988109	Korpus zaworu01
5	150322	Silnik01
6	184090	Instalacja rurowa01
7	110865	Złącze 2-stykowe01	
8	109695	Wiązka01



rysunek 9 - Części zamienne do zestawu kotła grzewczego



Urządzenie to spełnia wymagania następujących norm:

- dyrektywa niskiego napięcia 2014/35/UE zgodnie z normą EN 60335-1,
- dyrektywy kompatybilności elektromagnetycznej 2014/30/UE.



Na zakupionym urządzeniu znajduje się taki symbol. Oznacza on, że urządzenia elektryczne i elektroniczne nie powinny być wyrzucane wraz z odpadami komunalnymi. W krajach Unii Europejskiej (*), Norwegii, Islandii i Księstwie Lichtenstein wymagany jest osobny system zbierania produktów tego typu.

Nie należy podejmować prób samodzielnego demontażu systemu, ponieważ może to mieć zły wpływ na Państwa zdrowie oraz na środowisko. Demontaż układu chłodniczego, utylizacja czynnika chłodniczego, oleju oraz wszelkich innych elementów powinny odbywać się zgodnie z odpowiednimi przepisami lokalnymi i krajowymi oraz muszą być przeprowadzone przez wykwalifikowanego monterę.

Urządzenie to musi być poddane przetworzeniu przez wyspecjalizowaną firmę w celu ponownego wykorzystania, recyklingu lub odzyskania w inny sposób, nie należy więc umieszczać go bezpośrednio w odpadach komunalnych.

Więcej informacji można uzyskać u producenta, w lokalnym Urzędzie Gminy lub u instalatora.

* z uwzględnieniem prawa każdego z krajów członkowskich.

Data uruchomienia:

Dane kontaktowe Twojego instalatora ciepłownika lub serwisu gwarancyjnego.

Société Industrielle de Chauffage
SATC - BP 64 - 59660 MERVILLE - FRANCJA

ATLANTIC POLSKA Sp. z o.o.
ul. Płochocińska 99A
03-044 Warszawa - POLSKA