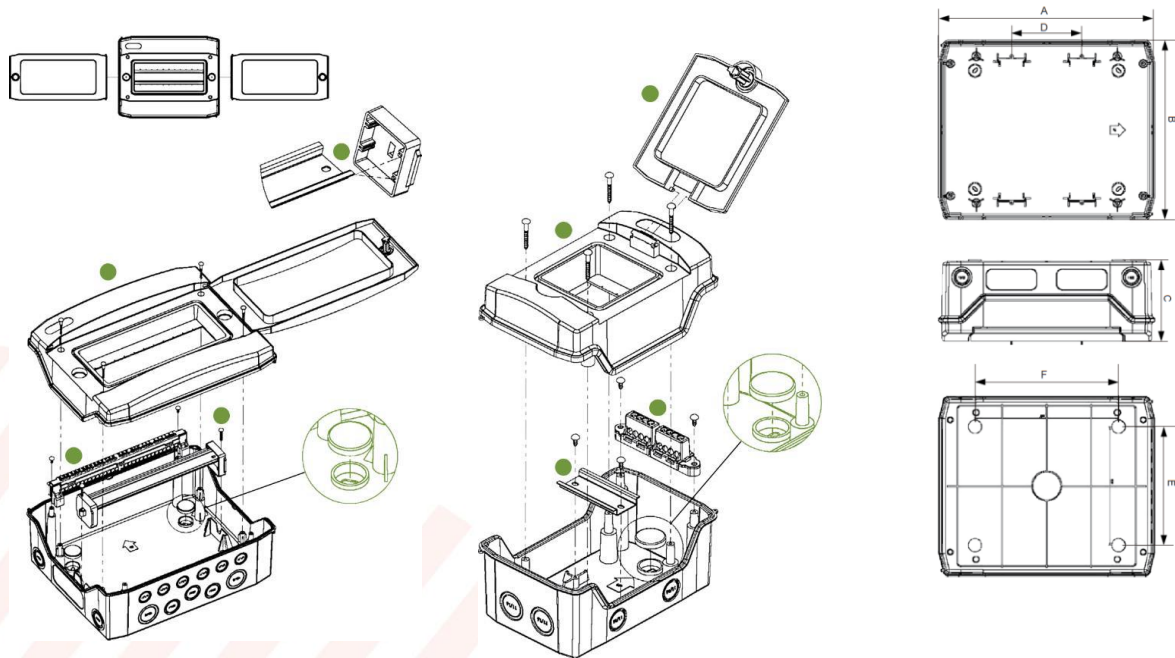


## Instrukcja obsługi prefabrykowanej rozdzielnicy SOLTEC

Przed przystąpieniem do montażu należy zapoznać się z instrukcjami montażu poszczególnych elementów, wchodzących w skład prefabrykowanej rozdzielnicy SOLTEC.

### 1. Przymocowanie rozdzielnicy

Rozdzielnicę należy przymocować zgodnie z instrukcją montażu rozdzielnicy NOARK PHS



Typ	A	B	C	D	E	F	P <sub>de</sub>
PHS 4T	201mm	128mm	120mm	-	78mm	111mm	10W
PHS 8T	201mm	202mm	120mm	-	100mm	140mm	13W
PHS 12T	256mm	319mm	144mm	-	210mm	130mm	16W
PHS 24T	384mm	319mm	144mm	125mm	210mm	255mm	24W
PHS 36T	535mm	319mm	144mm	125mm	210mm	380mm	26W

### 2. Podłączenie rozdzielnicy

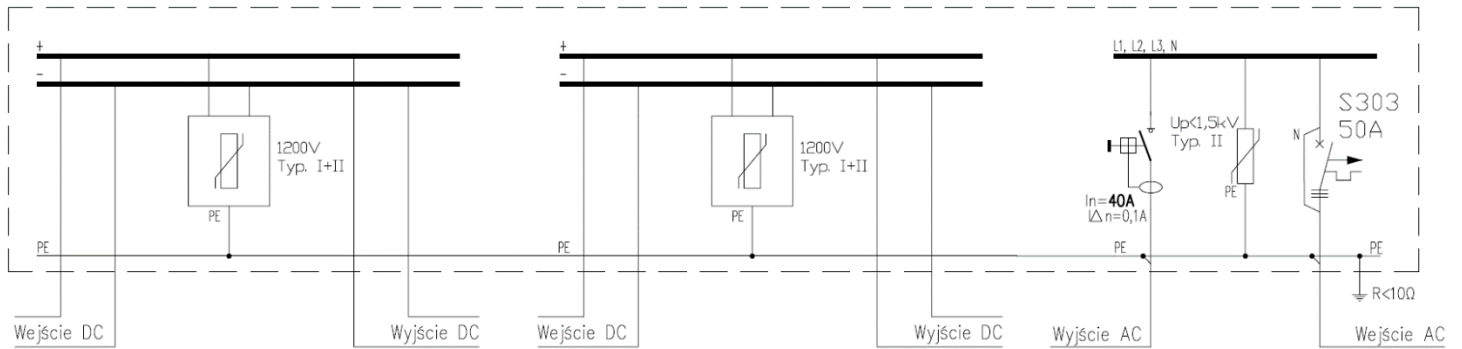
#### UWAGA!

Wszelkie połączenia wewnątrz rozdzielnicy powinny być wykonywane zgodnie z instrukcjami montażu aparatów, wchodzących w skład rozdzielnicy.

Przed przystąpieniem do prac, należy sprawdzić jakość połączeń i sposób zamontowania poszczególnych elementów rozdzielnicy. Wszystkie elementy rozdzielnicy powinny być zamontowane i podłączone zgodnie ze schematem elektrycznym rys.1.

- szynę PE należy podłączyć do GSU/GSW przewodem o odpowiedniej średnicy,
- w rozdzielnicy DC/ACDC kable fotowoltaiczne należy podłączyć wykorzystując złącza Multi-contact MC4,
- w rozdzielnicy AC/ACDC wyłącznik nadprądowy, ogranicznik przepięć, wyłącznik różnicowoprądowy należy podłączyć zgodnie z wiedzą techniczną i obowiązującymi przepisami.

Rys.1. Schemat elektryczny rozdzielnic SOL-833



### 3. Oznakowanie rozdzielnic

Podłączoną rozdzielnicę należy oznakować tabliczką ostrzegawczą, informującą o niebezpieczeństwie porażenia prądem elektrycznym.